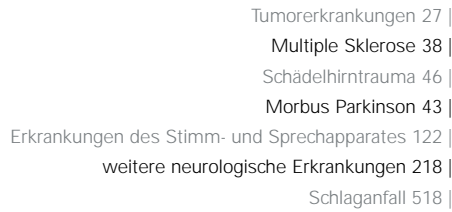


## Leistungsbericht 2003

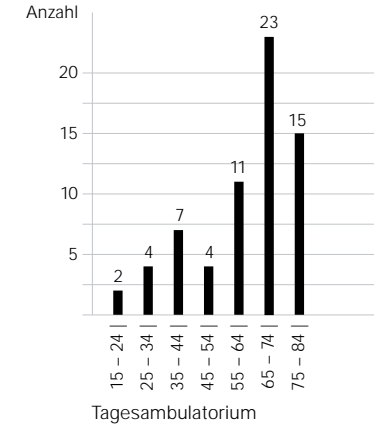
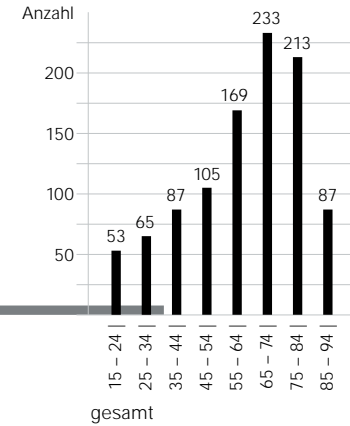


SMO Sozialmedizinische Organisation GmbH  
SMO Tagesambulatorium für Neurorehabilitation GmbH  
Dr. Peter Girardi, Geschäftsführer  
A-6900 Bregenz, Bahnhofstraße 29  
T 05574 52933-0, F 52933-23

## Diagnoseverteilung 2003



## betreute Patienten 2003 nach Alter

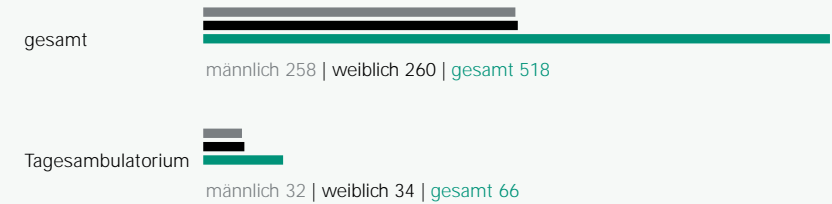


## Klientenstatistik 2003

Die neurologische Rehabilitation erfordert das Zusammenwirken von mehreren medizinisch/therapeutischen Fachbereichen. In der SMO-Statistik weisen wir nur die verschiedenen Einzelpersonen aus. Den 1012 ausgewiesenen Einzelpersonen entsprechen 1764 Patientenfälle in den verschiedenen Fachbereichen.

Die insgesamt 66 Patienten des Tagesambulatoriums erhielten in der Summe 1559 Rehabilitationstage.

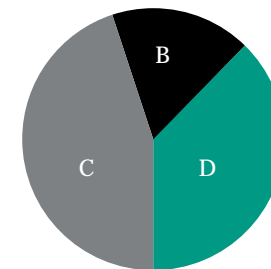
## Geschlechtsverteilung der Schlaganfallpatienten gesamt und Tagesambulatorium



## betreute Patienten gesamt



## Schlaganfallpatienten 2003 nach Behandlungsstufen



Stufe B 17% | Stufe C 46% | Stufe D 37%

B – Patient ist zeitweise bewusstseinsgestört, weitgehende Unselbstständigkeit bezüglich Aktivitäten des täglichen Lebens, keine bzw. sehr geringe Kooperationsfähigkeit

C – Patient ist bewusstseinsklar, kooperativ, kann eine beschränkte Zeit des Tages aktiv an therapeutischen Maßnahmen teilnehmen

D – Patient hat die geistige und körperliche Befähigung, über mehrere Stunden täglich aktiv an einem Therapieprogramm mitzuarbeiten, Patient ist kooperativ, Aktivitäten des täglichen Lebens werden teilweise selbstständig oder mit Hilfsmitteln durchgeführt